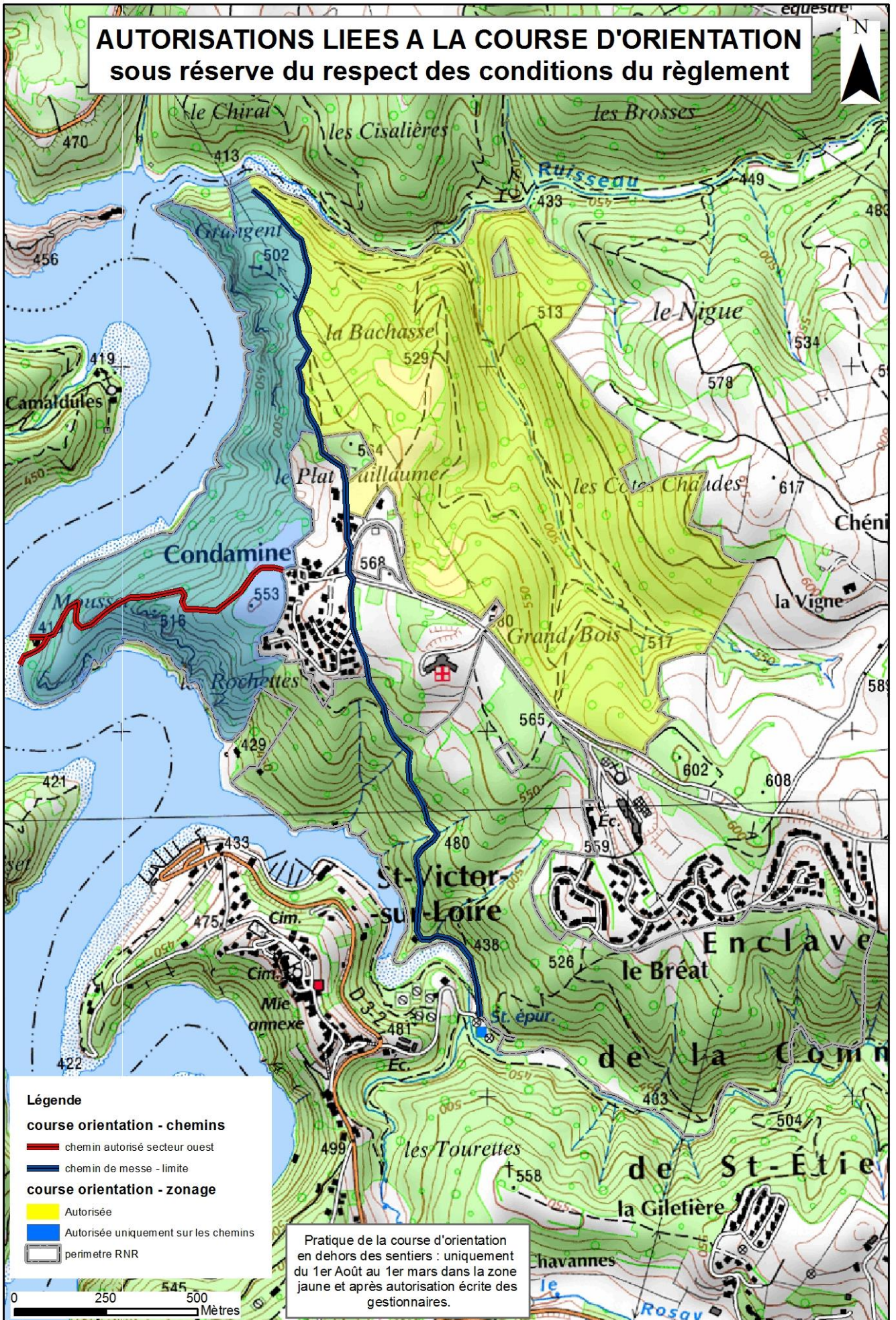


**AUTORISATIONS LIEES A LA COURSE D'ORIENTATION**  
 sous réserve du respect des conditions du règlement



- Légende**
- course orientation - chemins**
    - chemin autorisé secteur ouest
    - chemin de messe - limite
  - course orientation - zonage**
    - Autorisée
    - Autorisée uniquement sur les chemins
    - périmètre RNR

Pratique de la course d'orientation en dehors des sentiers : uniquement du 1er Août au 1er mars dans la zone jaune et après autorisation écrite des gestionnaires.