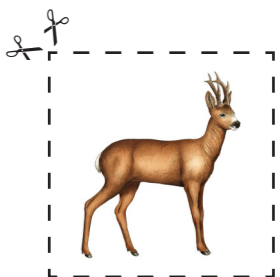
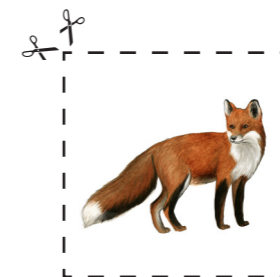
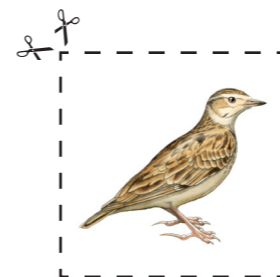
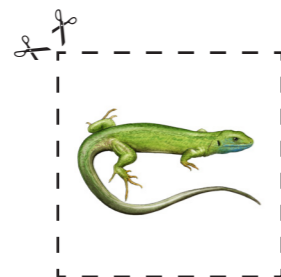
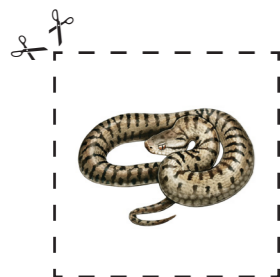
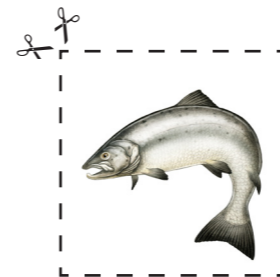
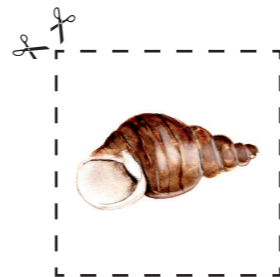
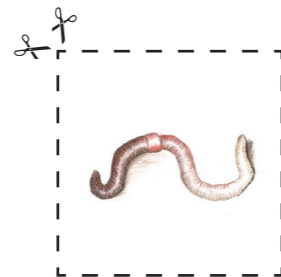
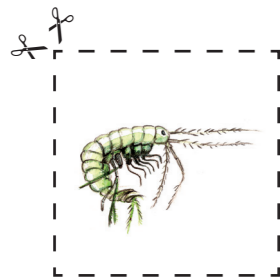
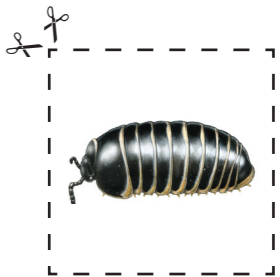
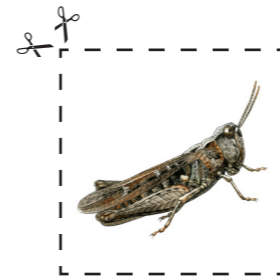
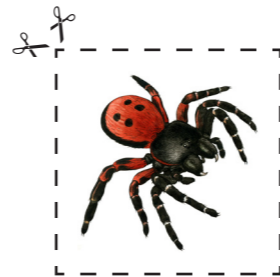
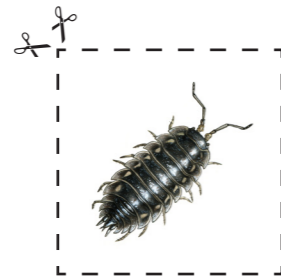
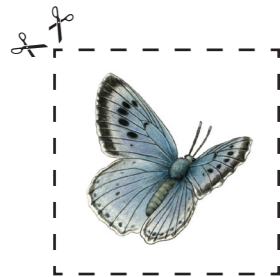




Gorges de la Loire

Dossier pédagogique collège et lycée :
Module 4 - La biodiversité
Fiche « Classification des espèces de la réserve »

Les élèves replacent les espèces suivantes sur le schéma de la classification des animaux en groupes emboîtés.



CLASSIFICATION DES ANIMAUX EN GROUPES EMBOÎTÉS

Il a une tête et/ou un bouche et/ou des yeux.

ANIMAL

Il a un squelette interne, il a un crâne.

VERTÉBRÉ

Il a un squelette de cartilage.

Chondrichthyen

POISSON À SQUELETTE CARTILAGINEUX

Il a un squelette d'os.

Il a des nageoires à rayon. **POISSON A SQUELETTE OSSEUX**

Actinoptérygien

Il a 4 membres (pattes et/ou ailes).

TÉTRAPODE

Il a un gésier.

ARCHOSAURE

Il a des plumes.

Oiseau

Il a un trou triangulaire au niveau de la tempe.

Crocodilien

Il a une mâchoire à large ouverture.

Squamate

Il a une carapace dorsal et ventrale.

Chélonien

Il a des poils.
Il a des mamelles.

Mammifère

Il a 4 doigts à la main.

Lissamphibien

Il a un squelette externe, il a des pattes articulées.

ARTHROPODE

Il a 4 antennes.

Crustacé

Il a 6 pattes.
Il a 2 antennes.

Insecte

Il a des nombreuses paires de pattes.

Myriapode

Il a 8 pattes.

Arachnide

Il a une coquille visible ou cachée.

MOLUSQUE

Il a une coquille en deux parties.

Bivalve

Il a 1 ou 2 paires de tentacules sur la tête.
Il a un pied porteur.

Gastéropode

Il a de nombreux tentacules sur la tête.
Il a une poche à encre.

Céphalopode

Il a un squelette dans la peau.

Échnoderme

Il a des harpons urticants.

Cnidaire

Il a un corps avec des anneaux.

Annélide